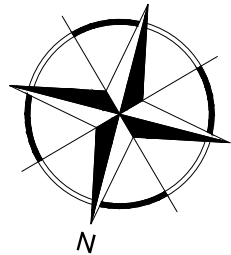
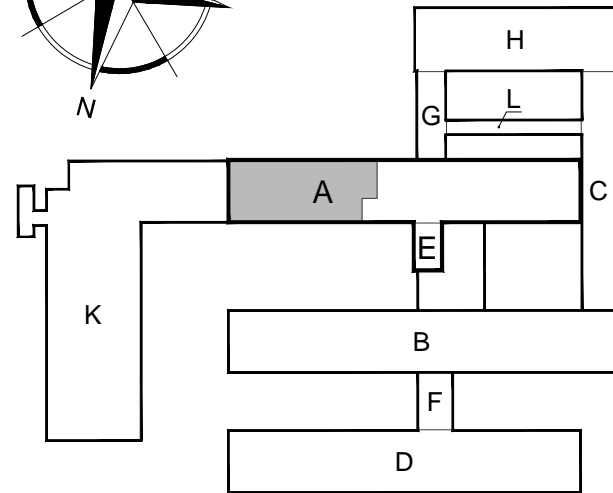


- UWAGI:
- Kanały prowadzone po dachu izolowane wełną mineralną 80mm i obłożone,
  - Wszystkie wyrzuty istniejącej wentylacji mechanicznej należy przerobić, aby skoordynować z projektowaną centralą wentylacyjną.



SCHEMAT SZPITALA  
(SKALA 1:2000)



STADIUM	
Projekt wykonawczy	
BRANŻA	
ARCHITEKTURA	
NAZWA OBIEKTU	
PRZEBUDOWA ODDZIAŁU CHIRURGII OGÓLNEJ O PODODDZIAŁ CHIRURGII ONKOLOGICZNEJ I NACZYNIOWEJ 16-400 Suwałki, ul. Szpitalna 60; Dz. nr: 21742/20 obręb Suwałki	
TYTUŁ RYSUNKU	
RZUT DACHU	
SKALA RYSUNKU	NUMER RYSUNKU
1:100	A_R4
PROJEKTANT	mgr inż. arch. WŁODZIMIERZ WITWICKI KPOIA nr KP-0021 nr upr.: WBPP-NN-8386-5/2/79 Wk w specjalności architektonicznej
SPRAWDZAJĄCY	mgr inż. arch. BARTŁOMIEJ BABIŃSKI KPOIA nr KP-0210 nr upr.: KPOKK IA 18/2005 w specjalności architektonicznej
DATA SPORZĄDZENIA	
15.12.2020	
INWESTOR	
Szpital Wojewódzki im. dr Ludwika Rydygiera w Suwałkach ul. Szpitalna 60, 16-400 Suwałki	
JEDNOSTKA PROJEKTOWA	
WAW e-mail: wlodzimierzkaniewski@wp.pl	
BIURO PROJEKTOWANIA I REALIZACJI ARCHITEKTURY UL. CYGANKA 7 87-800 WŁOCŁAWEK	
PRAWA AUTORSKIE ZASTRZEŻONE. NINIEJSZY PROJEKT JEST PRZEDMOTEM PRAWA AUTORSKIEGO I CHRONIONY. JEST AUTORSKIM PRACOWNIKIEM AUTOREM PRAWAMI MAJĄTKOWYMI JAKO TŁUMACZ ARCHITEKTONICZNY. ARCHITEKTONICZNO-URBANISTYCZNY, URBANISTYCZNY NA PODSTAWIE USTAWY Z DN. 4.02.1994r. O PRAWIE AUTORSKIM I PRAWACH POKREWNYCH (Dz.U. nr 80 z 2000r., poz. 904).	
NR. STRONY	